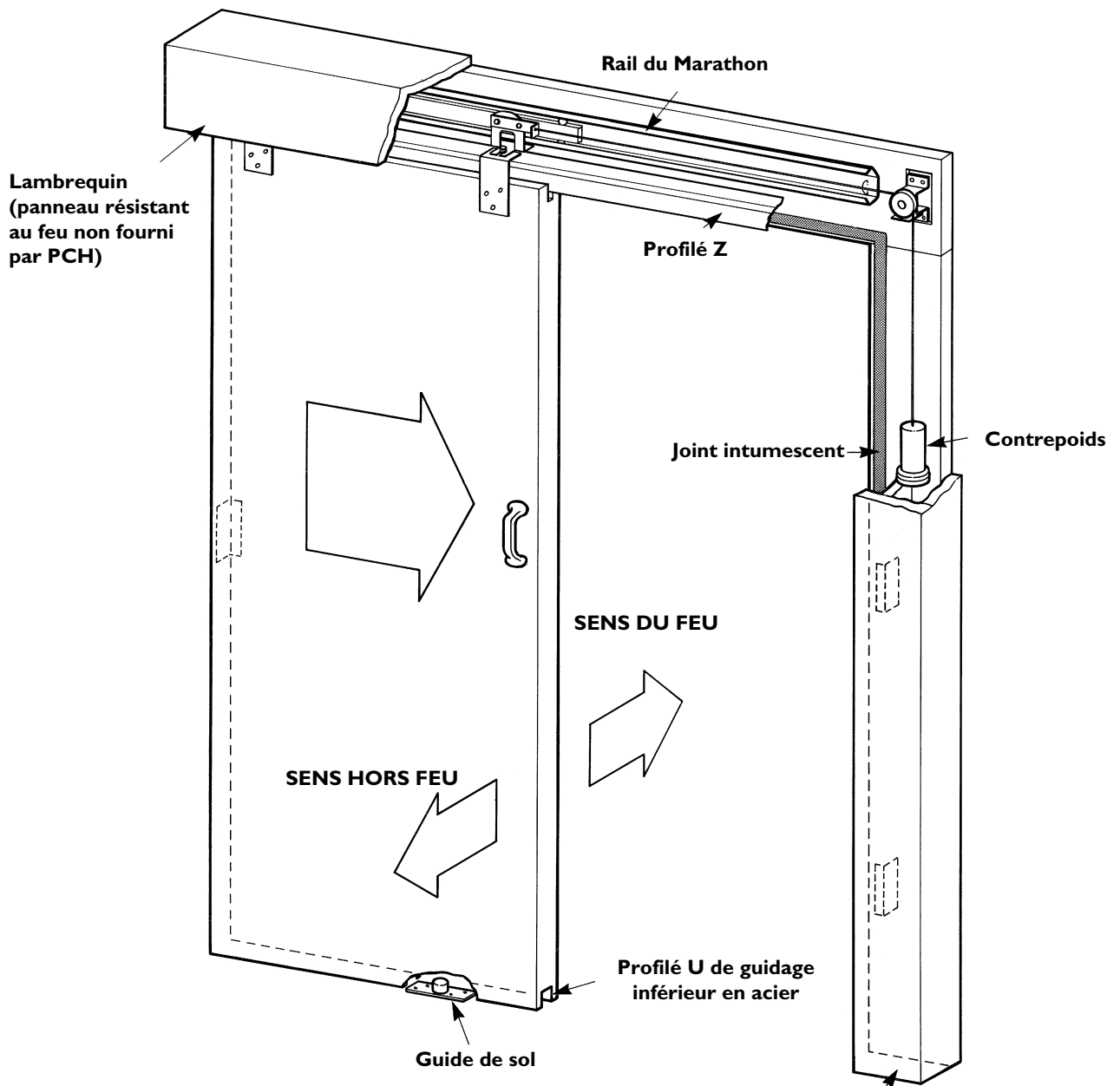


KIT PORTE COUPE-FEU MARATHON

POUR PORTES COUPE-FEU JUSQU'À 90 KG



ATTENTION

La porte doit toujours être libre de se refermer. Ne pas la maintenir en position ouverte. Attention à la zone de déplacement de la porte pendant son cycle de manœuvre. La zone de manœuvre doit toujours être dégagée de toutes personnes et objets.

Gaine de protection des contrepoids (panneau résistant au feu non fourni par PCH)

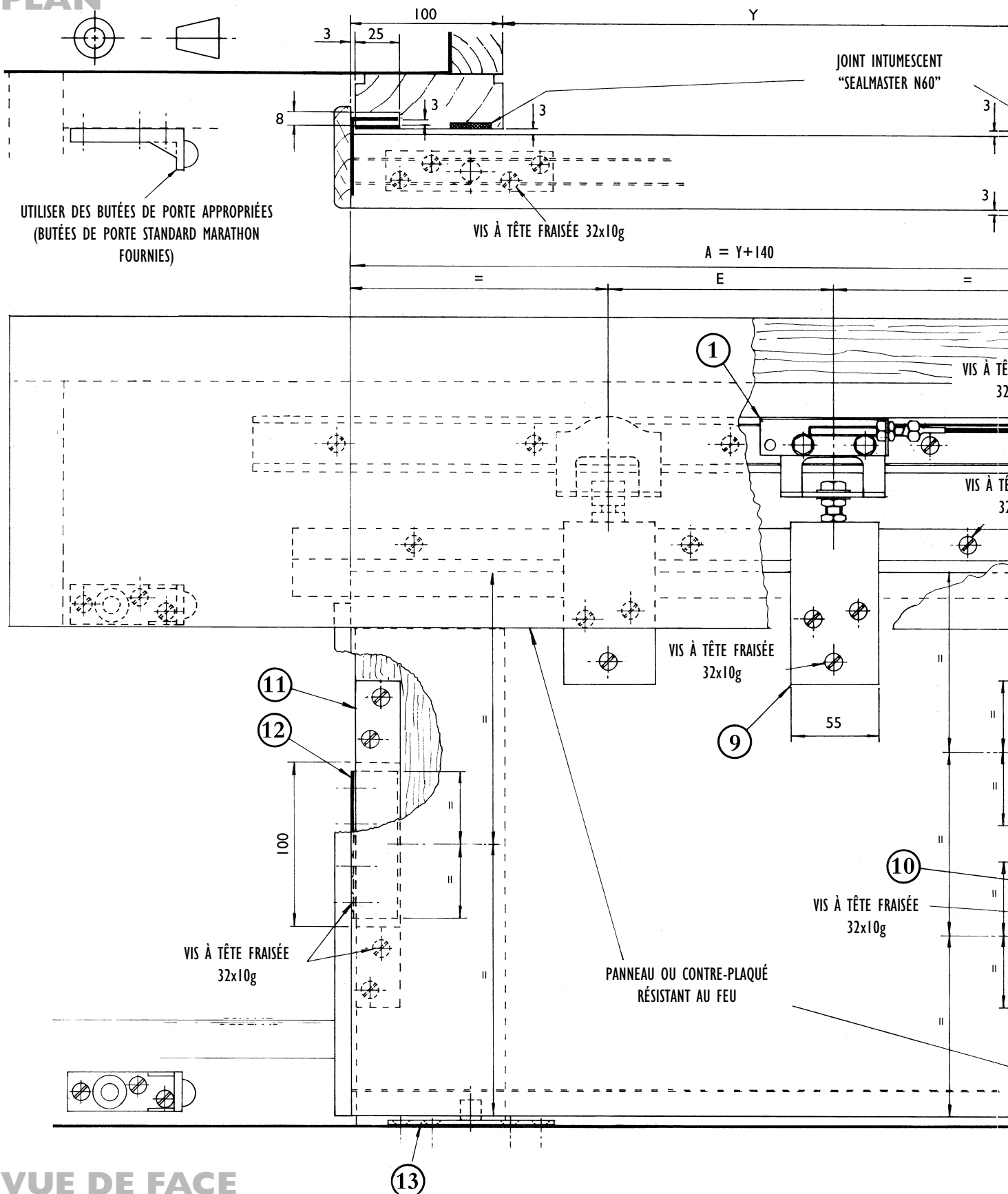
KIT PORTE COUPE-FEU MARATHON

Échelle non respectée

VUE EN PLAN

	A	B	E	Poids Maxi.
S3	750 - 900	32 - 50	368	90kg
S4	900 - 1050	32 - 50	445	90kg
S5	1050 - 1200	32 - 50	546	90kg
S6	1200 - 1500	32 - 50	724	90kg

Pour les portes de plus de 90kg, de plus de 1500mm de large ou de moins de 750mm de large, consulter P C Henderson Ltd



VUE DE FACE

KIT PORTE COUPE-FEU MARATHON

POUR PORTES COUPE-FEU JUSQU'À 90 KG

**Exclusivement destiné à l'emploi avec les rails
P C Henderson Marathon S3, S4, S5 ou S6**

KIT DE TAILLES STANDARD

Le kit de porte coupe-feu MARATHON existe en une taille standard pour les portes jusqu'à 90 kg maximum et nécessite un jeu MARATHON "S3" pour portes de 750-900 mm de largeur ou un jeu "S4" pour portes de 900-1050 mm de large ou un jeu "S5" pour portes de 1050-1200 mm ou un jeu "S6" pour portes de 1200-1500 mm de large (S3/S4/S5/S6 non fournis avec le kit de porte coupe-feu). Pour les portes de moins de 750 mm ou de plus de 1500 mm de largeur ou de plus de 90 kg, veuillez consulter P C Henderson Limited.

FONCTIONNEMENT

La porte coulissante qui se manoeuvre facilement est rappelée automatiquement en position de fermeture grâce à l'action régulière des contrepoids.

JOINTS DE PORTE

Il est impératif d'intégrer les joints intumescents au châssis de la porte pour contenir le feu du côté feu (ne pas utiliser de joint anti-feu susceptible de faire obstacle à l'auto-fermeture – joints non fournis par P C Henderson Limited).

CLASSEMENT AU FEU

Le kit de porte coupe-feu Marathon est un système développé pour équiper un bloc porte coupe-feu coulissante 1/2 heure conforme à la norme BS 476: Part 22: 1987, à installer côté opposé au sens du feu d'une ouverture.

L'ensemble doit être muni d'une porte coupe-feu en bois à âme pleine FD 30 ou FD 60, testée par Warrington Fire Research ou homologuée CERTIFIRE.

Le procès-verbal WRFC n° CI 18443 confirme qu'un bloc porte coupe-feu coulissante montée conformément à ces instructions assure une protection anti-feu de 30 minutes conforme à la norme BS 476: Part 22 1987 (procès-verbal Warres n° 40991).

**Pour plus d'information, contactez
le département technique de P C Henderson Limited
Ce document n'est pas contrôlé**

HENDERSON

A company in the Cardo Group

Durham Road, Bowburn, County Durham DH6 5NG, Angleterre.

Téléphone : 44 191 377 0701 Facsimile 44 191 377 1309 Site internet: www.pchenderson.com

Service exportation

Téléphone : 44 191 377 0701 Facsimile 44 191 377 0755 Courriel: international@pchenderson.com